

Tema 4. Naturen i ett föränderligt landskap

FAKTABLAD N5. Mårdhund (*Nyctereutes procyonoides*)

Mårdhunden är en art i familjen hunddjur. Trots namnet är den inte nära släkt med mården (skogsmården). Mårdhunden ser ut som en tjock rävm med korta ben. Den påminner också lite om en tvättbjörn. Kroppen är 55 till 80 centimeter lång och skulderhöjden ligger runt 20 centimeter. Till detta tillkommer en 15 till 25 centimeter lång svans. Pälsen är gulbrun på buken och sidorna och svartbrun på ryggen. Under vintern är pälsen tätare och tjockare, men färgen är densamma. Vikten ligger mellan 5 och 12 kilogram.

Mårdhunden lever i skogar med tät undervegetation och där det finns tätt buskage. Den är nattaktiv och mycket skygg. Till skillnad från andra hunddjur går mårdhunden i ide. Den sover inte någon egentlig vintersömn, men har en kraftigt nedsatt aktivitet. Fettlagret som den har skaffat sig under hösten räcker länge så den lämnar boet bara tillfälligt under vintern.

Mårdhundar är allätare och livnär sig på smågnagare, fåglar, fiskar, groddjur, snäckor och insekter samt nötter, bär och frukter. Den tar gärna ägg och äter också as.

Arten lever med samma partner hela livet. Parningstiden infaller under vårvintern. Efter en dräktighetstid på omkring 60 dagar föds sex till tio nakna ungar. Ungarna diar upp till två månader. Bägge föräldrarna sköter tillsammans om ungarna.

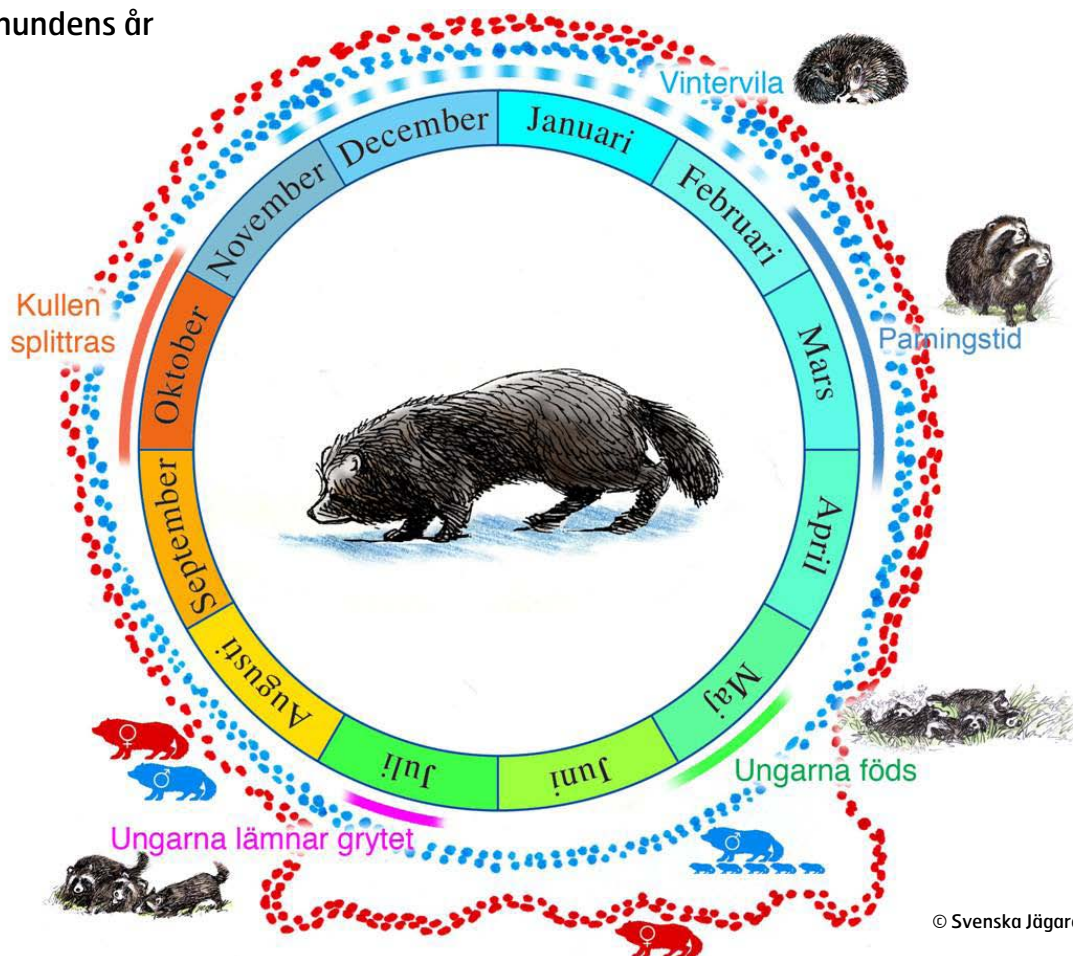
Mårdhundens ursprungliga levnadsområde ligger i östra Sibirien, i norra Kina och i Japan. Under 1800-talet infördes arten till västra Ryssland och Ukraina. Därifrån vandrade arten till Finland. De första mårdhundarna hittades i Finland 1931 och i Sverige 1945.

Mårdhunden hör till de invandrade arter som påverkar vår natur negativt. Den kan göra stor skada på bland annat fågellivet, i synnerhet markhäckande arter lider av mårdhundens framfart. Mårdhunden är också en potentiell spridare av farliga sjukdomar såsom rabies.

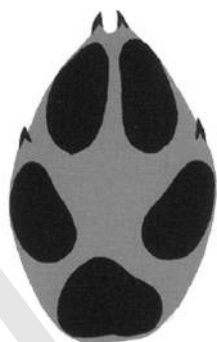
Mårdhundens spridning i Nordeuropa under 1900-talet. Erövrade Finland från 1960-talet fram till 1980-talet.



Mårdhundens år



Tassavtryck



Räv



Hund



Mårdhund