

Tema 1. Höga och låga kusten

## FAKTABLAD B10. Söderfjärden

Ännu på 1500-talet fiskade man i Söderfjärden i Vasa/Korsholm, men på 1700-talet hade fjärden blivit så grund att fiske i större skala inte längre var möjligt. Man fiskade ändå i diken och kanaler ända till slutet av 1800-talet. I början av 1900-talet torrlades Söderfjärden. Idag är området uppodlat och syns från luften som ett stort, runt fält. Fortfarande regleras vattennivån genom pumpning eftersom en del av området ligger under havsnivån.

Genom landhöjningens påverkan blev Söderfjärdens runda form framträdande och väckte uppmärksamhet. Det spekulerades tidigare i flera olika teorier om hur den uppkommit, och på 1960- och 1970-talen antog man att Söderfjärden var en gammal vulkankrater. Sommaren 1979 undersökte Åbo Universitet Söderfjärden och borrade bland annat ner till 347 meter. Analyser av borkärnorna, geofysiska mätresultat och blockfynd gav geologerna belegg för att Söderfjärden är en meteoritkrater.

Söderfjärden uppstod då jorden för lite över 520 miljoner år sedan träffades av en glödande stenbumling på cirka 300 meter i diameter som kom farande genom rymden och slog ner i ett grunt hav någonstans nära ekvatorn (Finland låg där då) med en hastighet av uppskattningsvis 100 000 km/h (30 km/sek). Kollisionen var så kraftig att nedslagskratern blev sex kilometer vid och över 300 meter djup.

Under miljontals år efter nedslaget fylldes kratern av sediment som sedan hårdnade till sten. Lagren av kambriska sediment är över 200 meter tjocka. Under den långa tiden som gått sedan dess har flera perioder med inlandsis slipat ner randbergen runt Söderfjärden. De lösa jordarterna som ligger ovanpå de kambriska sedimenten har avlagrats under och efter senaste istid.

*Se även satellitbilden på nästa sida.*



Söderfjärdens nedslagskrater

Foto: Pertti Mälinen

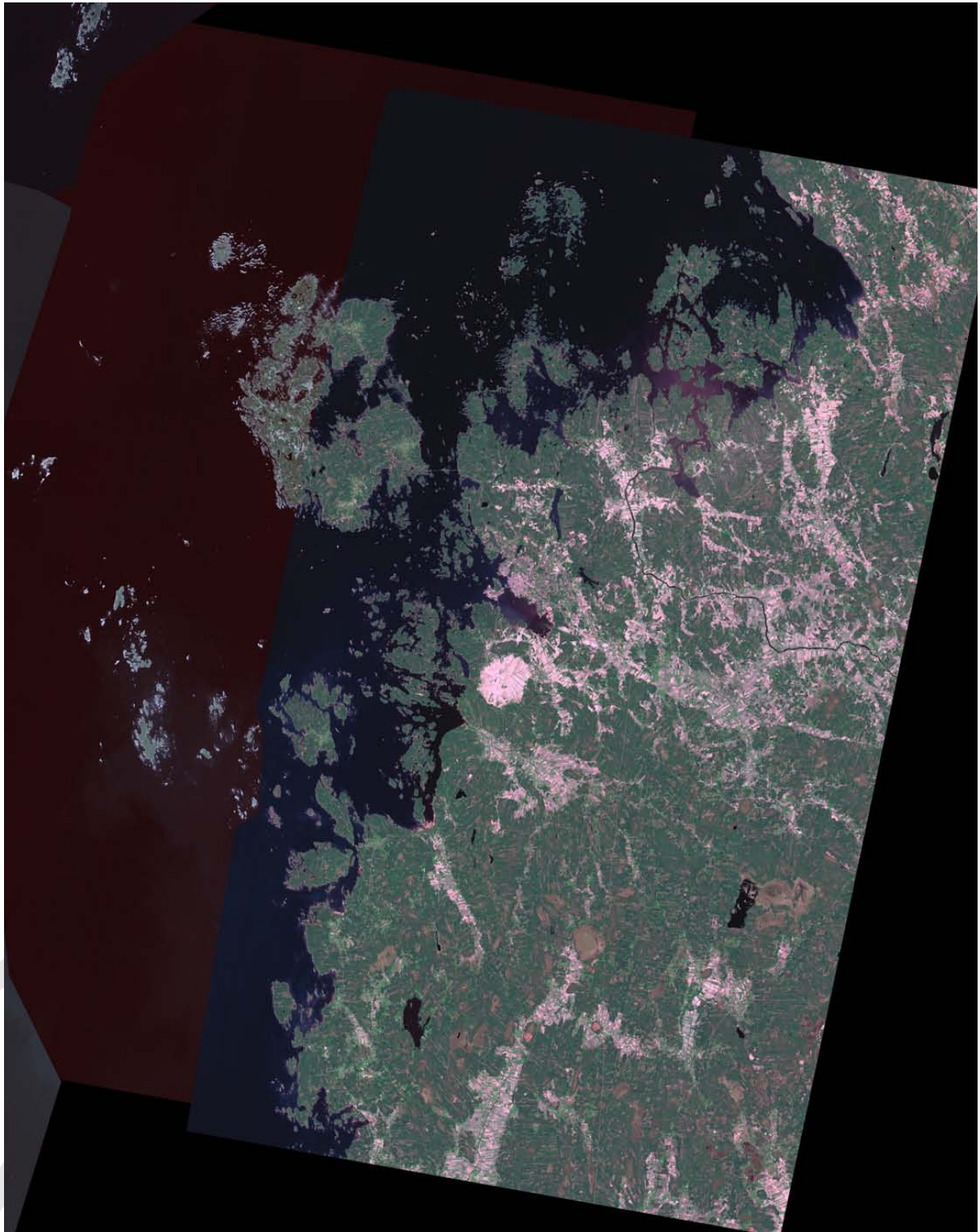


Foto: Landsat

Söderfjärdens nedslagskrater

Botnia-Atlantica



Gränsöverskridande samarbete över fjäll och hav  
Meret, vuoret ja rajat ylittävä yhteistyö  
Grenseoverskridende samarbeid over fjell og hav  
Cross-border cooperation over mountain and sea

EUROPEISKA LÄNEN  
Europiska regionala  
utvecklingsfonden

[www.botnia-atlantica.eu](http://www.botnia-atlantica.eu)